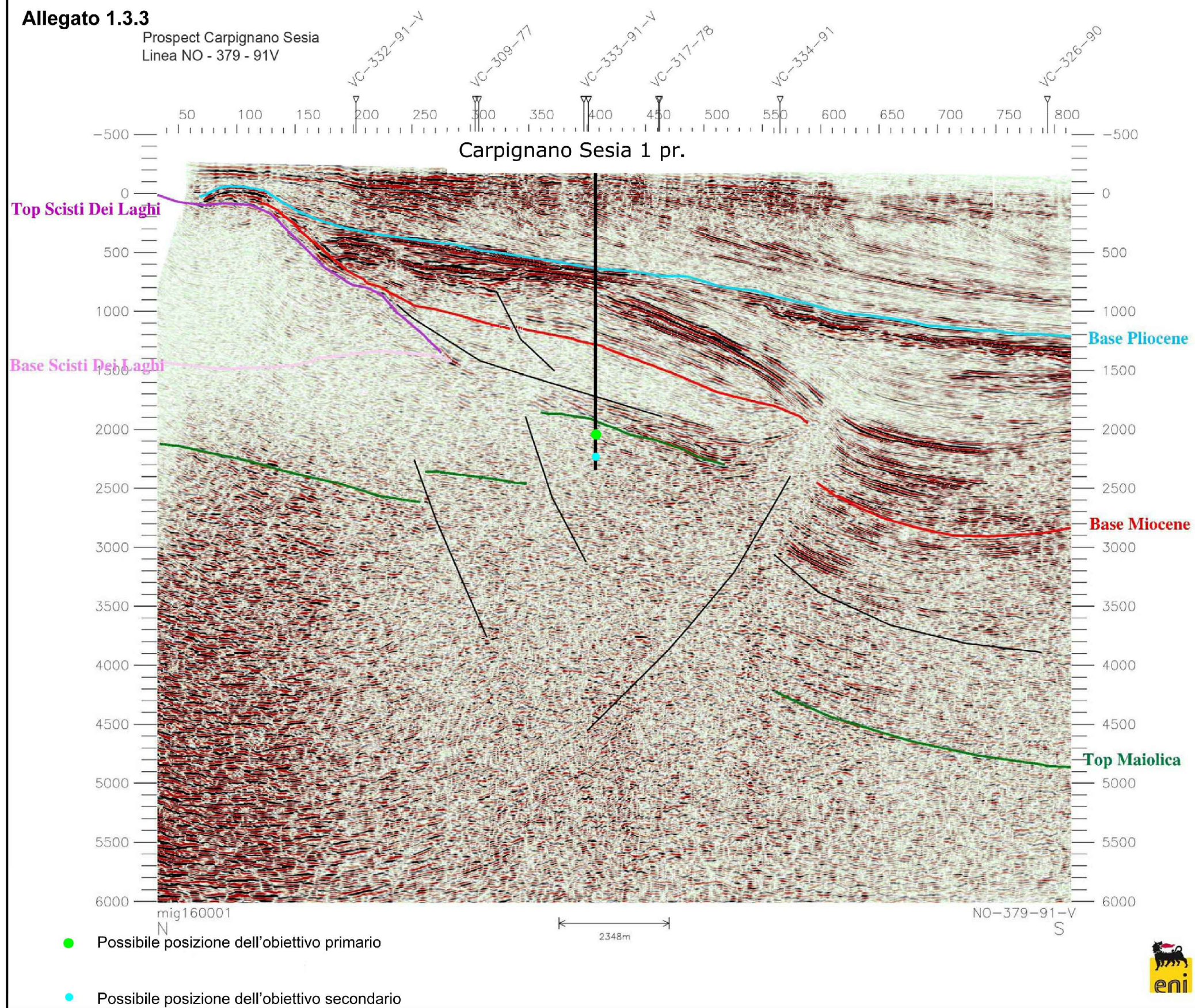


Allegato 1.3.3

Prospect Carpignano Sesia
Linea NO - 379 - 91V



eni S.p.A.
Divisione Exploration & Production

Progetto

Doc. SICS 201
Integrazioni allo Studio di Impatto Ambientale
Pozzo esplorativo "Carpignano Sesia 1"

Tavola

Possibile posizione degli obiettivi primario e secondario
sulla linea sismica NO-379-91V

Preparato

AECOM Italy S.r.l.

Nome File

Num. Allegato

Documento

All 1.3.2_3.dwg

1.3.3

DOC. SICS 201

Data

Scala

Emissione

Ottobre 2012

per enti